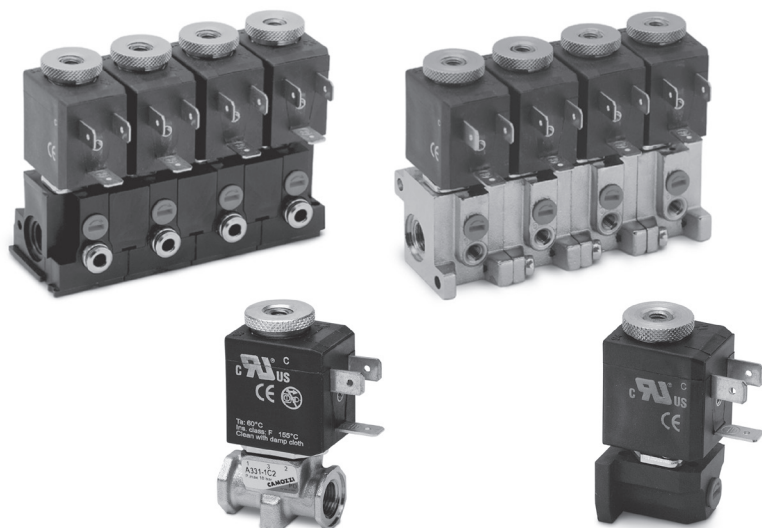


Электропневматические распределители прямого действия Серия А

2/2 и 3/2 лин./поз., Н.З. (норм. закр.) или Н.О. (норм. откр.),
моностабильные, бистабильные.

Присоединение M5, G1/8 - быстроразъемное соединение \varnothing 4 мм.



Электропневматические распределители прямого действия Серии А могут работать на воздухе как с распыленным маслом, так и без масла. Они поставляются 2/2 и 3/2 лин./поз. нормально закрытые (Н.З.) или нормально открытые (Н.О.). Также они могут иметь различное исполнение корпуса - с резьбовыми отверстиями для подключения трубопроводов и приточного исполнения - для наиболее полного охвата всех случаев применения.

Электромагнит (соленоид) выполнен в виде отдельной катушки, которая может быть легко снята без применения инструментов и без пневматического отключения клапана. Эта серия может использоваться с разными типами катушек, которые полностью взаимозаменяемы с точки зрения монтажа. Выбор каждой отдельной катушки определяет потребление электроэнергии и коммутируемое давление.

ОБЩИЕ ХАРАКТЕРИСТИКИ

Тип распределителя	2/2 - 3/2 лин./поз., Н.З. - Н.О.
Конструкция	клапанного типа
Материалы	корпус = никелир. латунь или технополимер уплотнения = HNBR, FKM остальное = нерж. сталь
Присоединение	M5 - G1/8 - быстроразъемное соединение \varnothing 4 мм
Установка	в любом положении
Температура	0 + 60°C (при сухом воздухе -20°C)
Рабочее давление	см. таблицу
Номинальный расход	Qn, см. таблицу
Условный проход	\varnothing , см. таблицу
Рабочее тело	фильтрованный воздух со смазкой и без (В случае, если в системе уже используется смазка (рекомендуем применять масло ISO VG32), то ее подачу нельзя прекращать)

КОДИРОВКА

A	3	3	1	-	0	C	2	-	U	7	7
---	---	---	---	---	---	---	---	---	---	---	---

A	СЕРИЯ																								
3	<p>КОНСТРУКЦИЯ КОРПУСА</p> <p>1 = основание (24x24 мм), монтаж в любом положении 2 = основание (24x24 мм), монтаж в одном положении 3 = резьбовой корпус 4 = резьбовой корпус с быстрым выхлопом 5 = основание по ISO стандарту, фиксированная 6 = основание (16 x 16 мм), монтаж в любом угловом положении</p> <p>A = одноместная плита B = 2-х местная плита C = 3-х местная плита D = 4-х местная плита E = 5-и местная плита F = 6-и местная плита G = 7-и местная плита H = 8-и местная плита K = 9-и местная плита L = 10-и местная плита M = 11-и местная плита N = 12-и местная плита P = 13-и местная плита R = 14-и местная плита S = 15-и местная плита</p>																								
3	<p>КОЛИЧЕСТВО ЛИНИЙ</p> <p>2 = 2 линии 3 = 3 линии</p>																								
1	<p>ФУНКЦИЯ</p> <p>1 = Н.З. 2 = Н.О. (подача давления осуществляется через отверстие пилотной части над катушкой) 3 = Н.О. (подача давления осуществляется через присоединительное отверстие в корпусе)</p>																								
0	<p>ПРИСОЕДИНЕНИЕ</p> <table border="0"> <tr> <td>1</td> <td>2</td> <td>3</td> </tr> <tr> <td>0 M5</td> <td>M5</td> <td>M5</td> </tr> <tr> <td>1 G1/8</td> <td>G1/8</td> <td>M5</td> </tr> <tr> <td>3 M5</td> <td>G1/8</td> <td>M5</td> </tr> <tr> <td>4 M5</td> <td>G1/8</td> <td>M5 (ручн. дублир.)</td> </tr> <tr> <td>A поворотный</td> <td>упл. кольцо</td> <td>M5</td> </tr> <tr> <td>B фиксирован.</td> <td>упл. кольцо</td> <td>M5</td> </tr> <tr> <td>C штуцер Ø4</td> <td></td> <td>M5</td> </tr> </table> <p>(только для многом-х плит)</p>	1	2	3	0 M5	M5	M5	1 G1/8	G1/8	M5	3 M5	G1/8	M5	4 M5	G1/8	M5 (ручн. дублир.)	A поворотный	упл. кольцо	M5	B фиксирован.	упл. кольцо	M5	C штуцер Ø4		M5
1	2	3																							
0 M5	M5	M5																							
1 G1/8	G1/8	M5																							
3 M5	G1/8	M5																							
4 M5	G1/8	M5 (ручн. дублир.)																							
A поворотный	упл. кольцо	M5																							
B фиксирован.	упл. кольцо	M5																							
C штуцер Ø4		M5																							
C	<p>НОМИНАЛЬНЫЙ ДИАМЕТР</p> <p>C = Ø 1,5 мм D = Ø 2 мм E = Ø 2,5 мм</p>																								
2	<p>МАТЕРИАЛ КОРПУСА</p> <p>2 = никелированная латунь 3 = технополимер</p>																								
U	<p>ГЕРМЕТИЗИРУЮЩИЙ МАТЕРИАЛ</p> <p>G = PA U = PET A = PPS H = PA6VO</p>																								
7	<p>РАЗМЕРЫ СОЛЕНОИДА</p> <p>7 = 22x22 8 = 30x30 9 = 22x58</p>																								
7	<p>НАПРЯЖЕНИЕ СОЛЕНОИДА</p> <p>см. раздел 2/2.35.01</p>																								

2

УПРАВЛЕНИЕ

ВЫБОР КАТУШКИ ДЛЯ РАСПРЕДЕЛИТЕЛЯ

Функция 2/2 лин./поз. распределителя: для использования на вакууме, вакуум подать на вход "2".

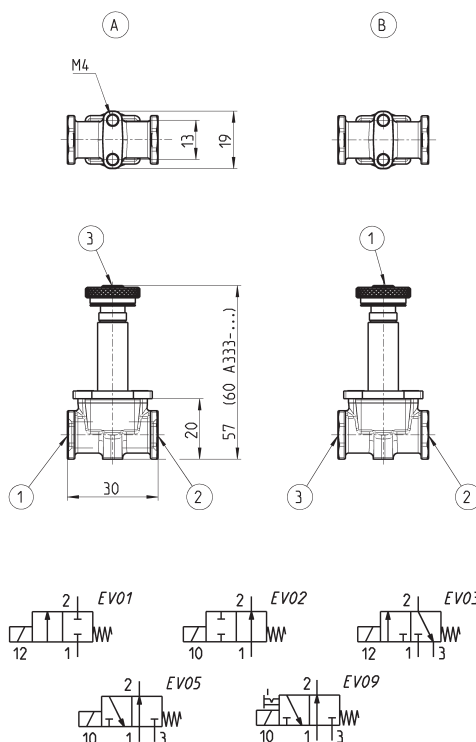
Функция 3/2 лин./поз. распределителя: для использования на вакууме, вакуум подать на вход "1".

Мод.	Работ. давл., мин-макс (Бар)	
	Катушка 3 W DC	Катушка 4-5 W DC
2/2 лин./поз., Н.З.		
A321-0C2	- 0,9 ÷ 8	- 0,9 ÷ 15
A321-1C2	- 0,9 ÷ 8	- 0,9 ÷ 15
A321-1D2	- 0,9 ÷ 4	- 0,9 ÷ 9
A321-1E2	- 0,9 ÷ 1	- 0,9 ÷ 6
2/2 лин./поз., Н.О.		
A322-0C2	2 ÷ 10	- 0,9 ÷ 10
A322-1C2	2 ÷ 10	- 0,9 ÷ 10
3/2 лин./поз., Н.З.		
A331-0C2	2 ÷ 10	- 0,9 ÷ 10
A331-1C2	2 ÷ 10	- 0,9 ÷ 10
A331-3C2	2 ÷ 10	- 0,9 ÷ 10
A331-4C2	2 ÷ 10	- 0,9 ÷ 10
A431-1C2	2 ÷ 10	2 ÷ 10
A531-BC2	2 ÷ 10	- 0,9 ÷ 10
A631-AC2	2 ÷ 10	- 0,9 ÷ 10
AA31-0C2	2 ÷ 10	- 0,9 ÷ 10
AA31-0C3	2 ÷ 8	- 0,9 ÷ 8
AA31-CC2	2 ÷ 10	- 0,9 ÷ 10
AA31-CC3	2 ÷ 8	- 0,9 ÷ 8
3/2 лин./поз., Н.О.		
A332-0C2	- 0,9 ÷ 7	- 0,9 ÷ 7
A332-1C2	- 0,9 ÷ 7	- 0,9 ÷ 7
A333-0C2	- 0,9 ÷ 7	-
A333-1C2	- 0,9 ÷ 7	-
AA33-0C2	- 0,9 ÷ 7	-
AA33-0C3	- 0,9 ÷ 7	-
AA33-CC3	- 0,9 ÷ 7	-

2/2 и 3/2 лин/поз. распределитель Мод. А32... и Мод. А33...



Распределители для индивидуального монтажа, могут быть Н.З. и Н.О.
 Присоединение G1/8 или M5, в то время как выхлоп (3) всегда M5.
 Для Н.О. клапанов подвод воздуха осуществляется через отверстие пилотной части над соленоидом (M5).



Мод.	Канал 1	Канал 2	Канал 3	Функция	Ø усл. прох., мм	Расход Qn, Нл/мин	Символ
A321-0C2-*	M5	M5	-	2/2 Н.З.	1.5	50	EV01
A321-1C2-*	G1/8	G1/8	-	2/2 Н.З.	1.5	55	EV01
A321-1D2-*	G1/8	G1/8	-	2/2 Н.З.	2	100	EV01
A321-1E2-*	G1/8	G1/8	-	2/2 Н.З.	2.5	130	EV01
A322-0C2-*	M5	M5	-	2/2 Н.О.	1.8	70	EV02
A322-1C2-*	G1/8	M5	-	2/2 Н.О.	1.8	80	EV02
A331-0C2-*	M5	M5	M5	3/2 Н.З.	1.5	50	EV03
A331-1C2-*	G1/8	G1/8	M5	3/2 Н.З.	1.5	60	EV03
A332-0C2-*	M5	M5	M5	3/2 Н.О.	1.5	55	EV09
A332-1C2-*	M5	G1/8	G1/8	3/2 Н.О.	1.5	50	EV09
A333-0C2-*	M5	M5	M5	3/2 Н.О.**	1.5	60	EV05
A333-1C2-*	G1/8	G1/8	M5	3/2 Н.О.**	1.5	60	EV05

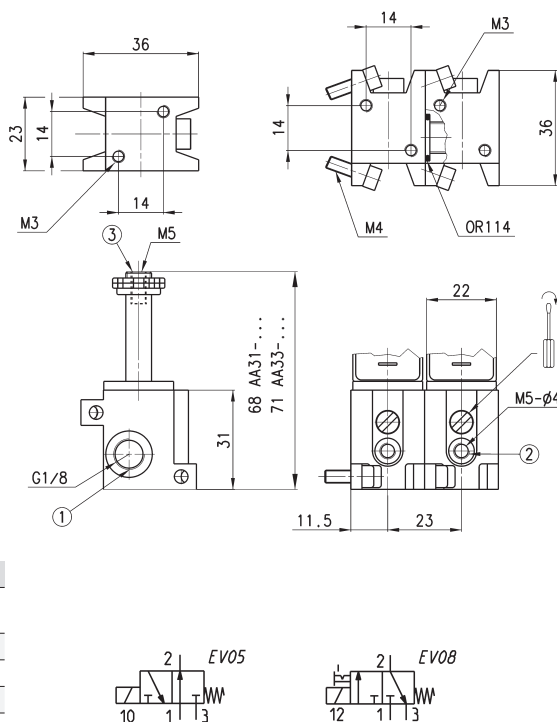
* Требуется выбор катушки.

** Для Н.О. распределителей с подводом воздуха через отверстие в корпусе необходимо использовать соленоиды моделей U771, U7K1, G771, G7K1.

3/2 лин./поз. Н.З. распределитель Мод. АА31...



Распределители для группового монтажа с присоединением G1/8 для магистрального давления, выходом M5 или цанговым соединением Ø 4 мм.
 Клапаны снабжены ручным дублированием с защитой от случайного включения. Могут быть моно- и бистабильными. Поставляются с круглым уплотнительным кольцом и винтами.



Мод.	Резьба вх / вых	Функция	Ø усл. прох., мм	Ручное дублир-е	Расход Qn, Нл/мин	Символ
AA31-0C2-*	G1/8 M5	3/2 Н.З.	1.5	+	55	EV08
AA31-CC2-*	G1/8 04	3/2 Н.З.	1.5	+	55	EV08
AA31-0C3-*	G1/8 M5	3/2 Н.З.	1.5	+	55	EV08
AA33-0C2-*	G1/8 M5	3/2 Н.О.**	1.5	-	55	EV05
AA33-CC2-*	G1/8 04	3/2 Н.О.**	1.5	-	55	EV05
AA33-0C3-*	G1/8 M5	3/2 Н.О.**	1.5	-	65	EV05
AA31-CC3-*	G1/8 04	3/2 Н.З.	1.5	+	55	EV08
AA33-CC3-*	G1/8 04	3/2 Н.О.**	1.5	-	65	EV05

* Требуется выбор катушки

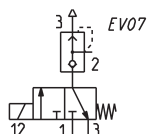
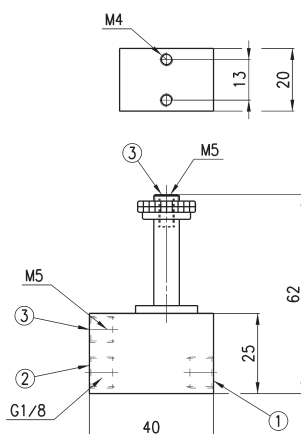
** Для Н.О. распределителей с подводом воздуха через отверстие в корпусе необходимо использовать соленоиды моделей U771, U7K1, G771, G7K1.

3/2 лин./поз. Н.З. распределитель Мод. А43...

Распределитель с резьбой G1/8, с встроенным клапаном быстрого выхлопа. Подходит для запитки небольших односторонних цилиндров и заполнения пневматических емкостей.



* требуется выбор катушки



Мод.	Резьба вх / вых	Функция	Усл. проход, мм	Расход Qn, Нл/мин
A431-1C2*	G1/8 / M5	3/2 Н.З.	1.5	50

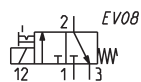
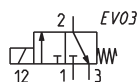
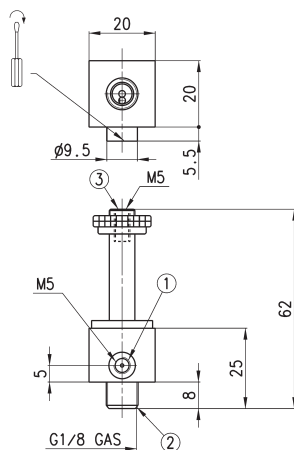
3/2 лин./поз. Н.З. распределитель Мод. А33...

Распределитель разработан для 2-х важных применений: для запуска односторонних миницилиндров и приведения в действие пневматических клапанов с очень низким давлением.



Выход клапана представляет собой винт с резьбой G1/8, вход - резьбовое отверстие M5.

* требуется выбор катушки



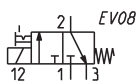
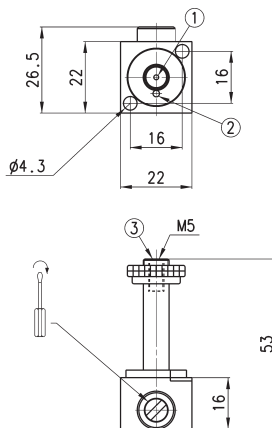
Мод.	Резьба вх / вых	Функция	Усл. проход, мм	Ручное дублир-е	Расход Qn, Нл/мин	Символ
A331-3C2*	M5/ G1/8	3/2 Н.З.	1.5	-	55	EV03
A331-4C2*	M5/ G1/8	3/2 Н.З.	1.5	+	55	EV08

3/2 лин./поз. Н.З. распределитель Мод. А63...

Распределитель с приточной поверхностью для присоединения с помощью 2-х винтов к исполнительному механизму. Имеет ручное дублирование. Герметичность обеспечивается 2-мя упл. кольцами.



* требуется выбор катушки



Мод.	Присоединение	Функция	ø усл. прох., мм	Расход Qn, Нл/мин
A631-AC2*	OR	3/2 Н.З.	1,5	40

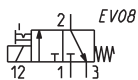
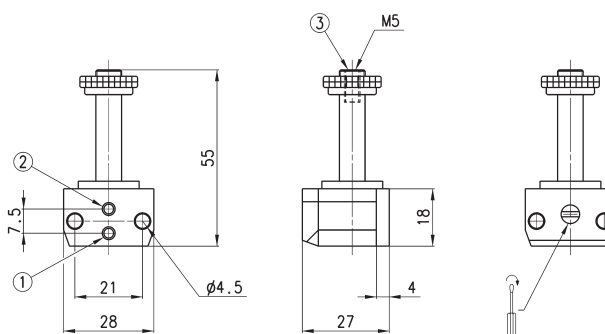
3/2 лин./поз. Н.З. распределитель Мод. А53...

Распределитель с приточной присоединительной частью повернутой на 90° относительно оси сердечника. Присоединение согласно ISO. Снабжен ручным дублированием.



Корпус - технополимер.

* требуется выбор катушки



Мод.	Присоединение	Функция	ø усл. прох., мм	Расход Qn, Нл/мин
A531-BC2*	OR	3/2 Н.З.	1,5	40